

BOGOTÁ MEJOR PARA TODOS
 ALCALDÍA MAYOR DE BOGOTÁ D.C.
 DIRECCIÓN DE PLANEACIÓN Y POLÍTICA URBANA
 CONVOCATORIA PÚBLICA No. 8818
 CP-007-2018

PROYECTO: REFORZAMIENTO Y AJUSTES EN EL SISTEMA DE CIMENTACIÓN DE LAS COLUMNAS EXISTENTES DEL BLOQUE C DEL HOSPITAL ENGATIVA NIVEL II, LOCALIDAD DE BOGOTÁ, BOGOTÁ D.C.

PROPIETARIO: HOSPITAL ENGATIVA NIVEL II LOCALIDAD DE BOGOTÁ, BOGOTÁ D.C.

DESEÑADOR ORIGINAL EN SEPTIEMBRE DE 1998: GOBIERNO GENERAL ZULETA Y CIA. LTDA.

CONTENIDO: BLOQUE C. ESQUEMAS DE COLUMNAS POR LEVANTAMIENTO IN SITU EXISTENTE.

INTERVENIENDO: DALY CONSTRUCTORES S.A.S BOGOTÁ D.C.

CONSEJERO: SALVO BOGOTÁ 2018 NIT: 901.061.7157

CEM SA
 DIRECCIÓN: CALLE 88 # 198 - 47 27A CALLECITA 101 BOGOTÁ D.C.
 INGENIERO: JUAN CARLOS GARCÍA TORRES
 PROFESIONAL EN INGENIERÍA DE ESTRUCTURAS

ESPECIFICACIONES: VÉR RECUIADRO INDICADO

TRAFICANTE: DALY CONSTRUCTORES S.A.S BOGOTÁ D.C. NIT: 901.061.7157

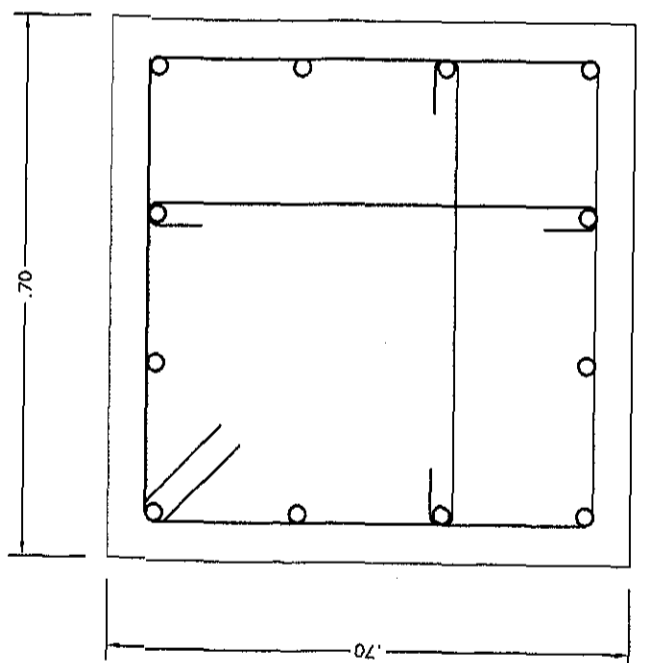
SEALIZADO EN NOVIEMBRE DE 2019: DWG: J.E.M.A.

ESCALA: 1:50 y 1:12.5

CONSERVACIONES:

PLANO: N° 1 DE 8
 NOMBRE ARCHIVO: HOSPITAL ENGATIVA

Refuerzo existente Columnas: 10-B, 11-B, 10-C, 11-C, 12-C, 10-D, 11-D, 12-D, 11-E, 11-F, 11-G, 10-H, 12-H, 10-I y 12-I	Son 18	Refuerzo existente Columnas: 9-A y 9-B	Son 2	Refuerzo existente Columnas: 7-A, 7-B, 8-A, 8-B y 8-C	Son 5	Refuerzo existente Columnas: 10-I, 12-1", 7-C y 9-C	Son 4	Refuerzo existente Columnas: 7-G y 9-G	Son 2	Refuerzo existente Columnas: 8-G, 9-F, 10-F y 10-E	Son 4	Refuerzo existente Columnas: E-8 y E-9	Son 2	Refuerzo existente Columnas: 12-G, 12-F y 12-E	Son 3
Seccion 1	Seccion 1	Seccion 1	Seccion 1	Seccion 1	Seccion 1	Seccion 5	Seccion 5	Seccion 4	Seccion 4	Seccion 7	Seccion 7	Seccion 8	Seccion 8	Seccion 6	Seccion 6
10 E#3 E#3 10 E#3 c/0.10 c/0.20 c/0.10	10 E#3 E#3 10 E#3 c/0.10 c/0.20 c/0.10	10 E#3 E#3 10 E#3 c/0.10 c/0.20 c/0.10	10 E#3 E#3 10 E#3 c/0.10 c/0.20 c/0.10	10 E#3 E#3 10 E#3 c/0.10 c/0.20 c/0.10	10 E#3 E#3 10 E#3 c/0.10 c/0.20 c/0.10	10 E#3 E#3 10 E#3 c/0.10 c/0.20 c/0.10	10 E#3 E#3 10 E#3 c/0.10 c/0.20 c/0.10	10 E#3 E#3 10 E#3 c/0.10 c/0.20 c/0.10	10 E#3 E#3 10 E#3 c/0.10 c/0.20 c/0.10	10 E#3 E#3 10 E#3 c/0.10 c/0.20 c/0.10	10 E#3 E#3 10 E#3 c/0.10 c/0.20 c/0.10	10 E#3 E#3 10 E#3 c/0.10 c/0.20 c/0.10	10 E#3 E#3 10 E#3 c/0.10 c/0.20 c/0.10	10 E#3 E#3 10 E#3 c/0.10 c/0.20 c/0.10	10 E#3 E#3 10 E#3 c/0.10 c/0.20 c/0.10



N	PLANO	ARCHIVO DWG
1-8	REFORZAMIENTO DE COLUMNAS POR LEVANTAMIENTO IN SITU EXISTENTE BLOQUES B	STRUCT EXISTENTE BLOQUES B
2-8	BLOQUE C ESQUEMAS DE COLUMNAS POR LEVANTAMIENTO IN SITU EXISTENTE BLOQUES B	STRUCT EXISTENTE BLOQUES B
3-8	COMENTARIOS BLOQUE C	Y/C
4-8	BLOQUE C PLANTA ESTRUCTURAL	STRUCT EXISTENTE BLOQUES B
5-8	SEGUNDO PISO EXISTENTE BLOQUE C	STRUCT EXISTENTE BLOQUES B
6-8	TERCER PISO EXISTENTE BLOQUE C	STRUCT EXISTENTE BLOQUES B
7-8	BLOQUE C PLANTAS ESTRUCTURALES DE REFORZAMIENTO BLOQUES B	STRUCT EXISTENTE BLOQUES B
8-8	BLOQUE C REFORZO DE VIGAS AREA METALICA B	REF DE VIGAS S/C STRUCT METALICA B

MATERIALES:
 Concreto: $f_c = 4.000$ p.s.i.
 Acero #2 ($\phi 1/4$): $f_y = 34.000$ p.s.i.
 Acero #3 a #8 ($\phi 3/8$ a $1"$): $f_y = 60.000$ p.s.i.

ALTURA DE PLACAS
 BLOQUE C

