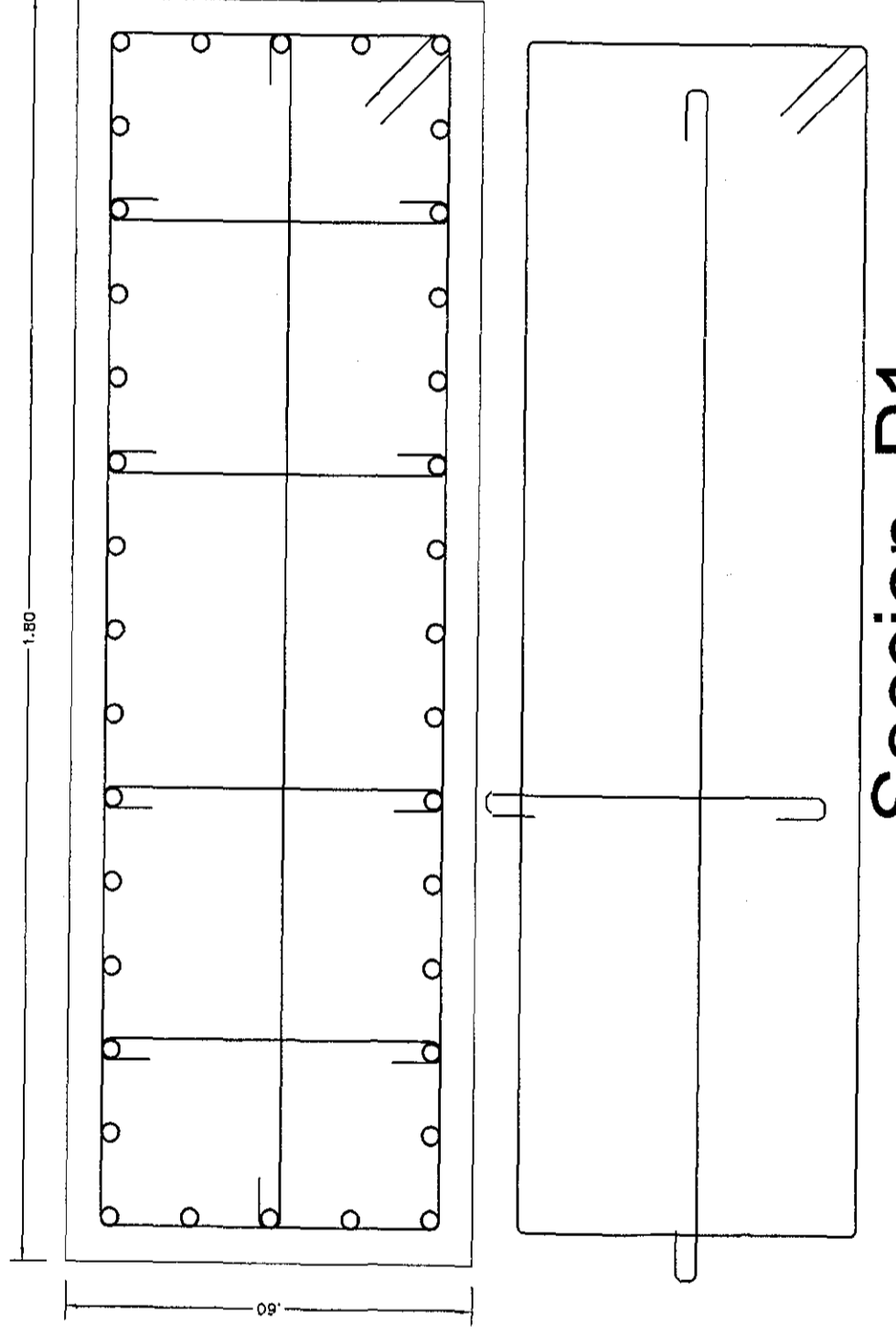


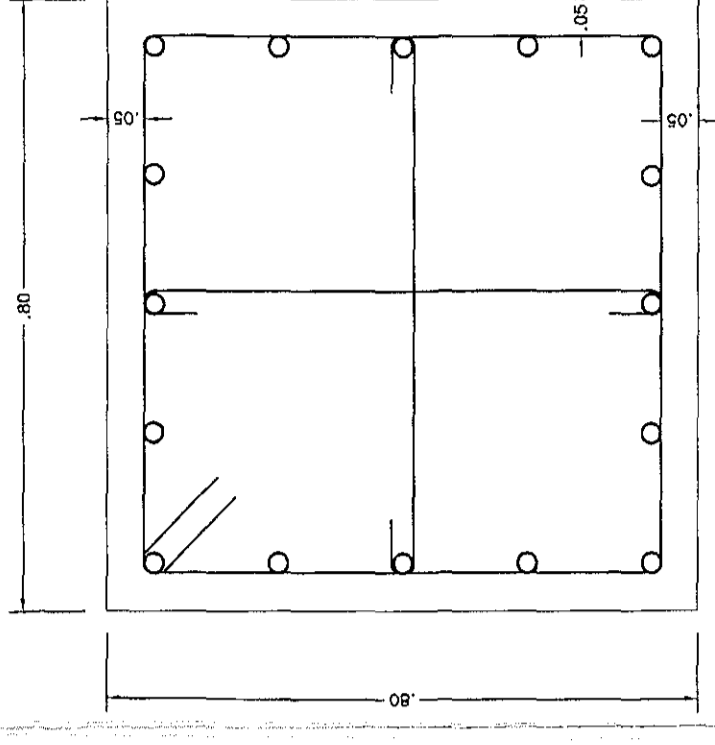
ALTIMETRIA DE PLACAS BLOQUE B

Nº	PLANO	ARCHIVO DWG
1-13	BLOQUE B - ESTRUCTURAS DE COLUMNAS POR LEVANTAMIENTO IN SITU	STRUCT EXISTENTE BLOQUES B
2-13	BLOQUE B - PLANTA ESTRUCTURAL DE CIMENTACION EXISTENTE	STRUCT EXISTENTE BLOQUES B Y C
3-13	BLOQUE B - PLANTA ESTRUCTURAL DE TERCER PISO EXISTENTE	STRUCT EXISTENTE BLOQUES B Y C
4-13	BLOQUE B - PLANTA ESTRUCTURAL DE TERCER PISO EXISTENTE	STRUCT EXISTENTE BLOQUES B Y C
5-13	BLOQUE B - PLANTAS ESTRUCTURALES EXISTENTES	STRUCT EXISTENTE BLOQUES B Y C
6-13	BLOQUE B - PLANTAS DE RECONOCIMIENTO	REF DE PLANTAS B COL EXISTENTES B
7-13	BLOQUE B - PLANTAS DE REFORZAMIENTO	REF DE VIGAS R.C. ESTRUCT METALICA B
8-13	BLOQUE B - PLANTAS ESTRUCTURALES EXISTENTES	STRUCT EXISTENTE BLOQUES B Y C
9-13	BLOQUE B - PLANTAS ESTRUCTURALES EXISTENTES	STRUCT EXISTENTE BLOQUES B Y C
10-13	BLOQUE B - PLANTAS ESTRUCTURALES EXISTENTES	STRUCT EXISTENTE BLOQUES B Y C
11-13	BLOQUE B - PLANTAS ESTRUCTURALES EXISTENTES	STRUCT EXISTENTE BLOQUES B Y C
12-13	BLOQUE B - PLANTAS ESTRUCTURALES EXISTENTES	STRUCT EXISTENTE BLOQUES B Y C
13-13	BLOQUE B - PLANTAS ESTRUCTURALES EXISTENTES	STRUCT EXISTENTE BLOQUES B Y C

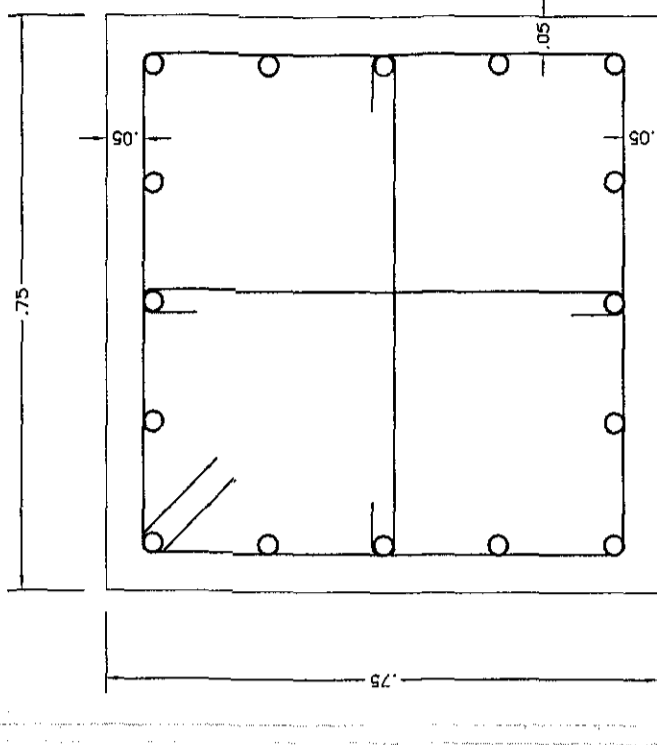


Seccion P1
36 #8

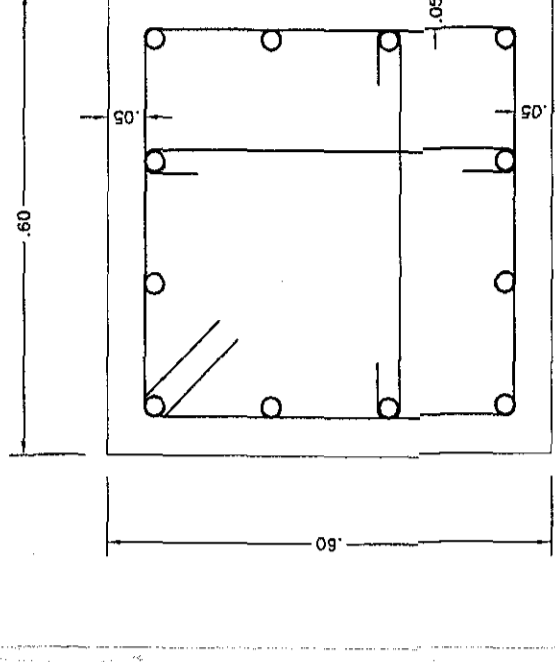
Refuerzo existente	Son 1	Son 3	Son 19	Son 12	Son 22
Columna: 6-E	Es 1	Refuerzo existente Columnas: 4-A, 5-A, 6-A, 5-B, 4-E y 5-E	Refuerzo existente Columnas: 4-I, 5-I, 6-I, 4-H, 5-H, 6-H, 4-G, 5-G, 6-G, 4-B, 6-B, 4-C, 5-C, 6-C, 4-D, 5-D, 6-D, 4-F y 5-F	Refuerzo existente Columnas: 2-D, 2-E, 2-F, 2-G, 2-H, 2-I, 3-D, 3-E, 3-F, 3-G, 3-H y 3-I	Refuerzo existente Columnas: 1-A, 2-A, 3-A, 1-B, 2-B, 3-B, 1-C, 2-C, 3-C, 1-D, 1-E, 1-F, 1-G, 1-H, 1-I, 7-A, 7-B, 7-C, 7-D, 7-G, 7-H y 7-I
Seccion P1	Seccion P1	Seccion 3	Seccion 3	Seccion 2	Seccion 3
10 E#3 c/0.10 E#3 c/0.20 E#3 c/0.10	10 E#3 c/0.10 E#3 c/0.20 E#3 c/0.10	10 E#3 c/0.10 E#3 c/0.20 E#3 c/0.10	10 E#3 c/0.10 E#3 c/0.20 E#3 c/0.10	10 E#3 c/0.10 E#3 c/0.20 E#3 c/0.10	10 E#3 c/0.10 E#3 c/0.20 E#3 c/0.10
18 #8	18 #8	18 #8	6 #6	8 #7	6 #6
Seccion P1	Seccion P1	Seccion 3	Seccion 2	Seccion 1	Seccion 3
10 E#3 c/0.10 E#3 c/0.20 E#3 c/0.10	10 E#3 c/0.10 E#3 c/0.20 E#3 c/0.10	10 E#3 c/0.10 E#3 c/0.20 E#3 c/0.10	10 E#3 c/0.10 E#3 c/0.20 E#3 c/0.10	10 E#3 c/0.10 E#3 c/0.20 E#3 c/0.10	10 E#3 c/0.10 E#3 c/0.20 E#3 c/0.10
18 #8	18 #8	18 #8	8 #7	8 #7	6 #6
Seccion P1	Seccion P1	Seccion 2	Seccion 1	Seccion 1	Seccion 3
10 E#3 c/0.10 E#3 c/0.20 E#3 c/0.10	10 E#3 c/0.10 E#3 c/0.20 E#3 c/0.10	10 E#3 c/0.10 E#3 c/0.20 E#3 c/0.10	10 E#3 c/0.10 E#3 c/0.20 E#3 c/0.10	10 E#3 c/0.10 E#3 c/0.20 E#3 c/0.10	10 E#3 c/0.10 E#3 c/0.20 E#3 c/0.10
18 #8	18 #8	18 #8	8 #7	8 #7	6 #6



Seccion 1
16 #7



Seccion 2
16 #7



Seccion 3
12 #6

EXPEDIDA
05 ABO 2020

13.001-3-20-1193
CIUDAD DE BOGOTÁ, URBANÍA 3
CALLE 100 No. 11A-40 Cl. 201
PARRAL 100 No. 11A-40 Cl. 201
BOGOTÁ D.C.

BOGOTÁ MEJOR PARA TODOS
ALCALDIA MAYOR DE BOGOTÁ D.C.
DIRECCION DE INGENIERIA Y ARQUITECTURA

CONVOCA TONIA PUBLICA No. 5619
C/007/2018
PROYECTO: RECONSTRUCCION DEL BLOQUE B DEL HOSPITAL ENGATIVA NIVEL II UBICADO EN LA CALLE 100 No. 11A-40 Cl. 201 PARRAL 100 No. 11A-40 Cl. 201 BOGOTÁ D.C.

SECRETARIA DE SALUD
SEPTIEMBRE 14 de 2018

HOSPITAL ENGATIVA
NIVEL II
UBICADO EN LA CALLE 100 No. 11A-40 Cl. 201 PARRAL 100 No. 11A-40 Cl. 201 BOGOTÁ D.C.

PROYECTANDO:
INGENIERO DE PROFESION EN INGENIERIA CIVIL

EXEQUENTE ORIGINAL, EN Suplemento 10
DEL LIBRO:
GILBERTO GONZALEZ TURBETA A. CIA. LTDA.

CONTIENE:
BLOQUE B -
ESQUEMAS DE COLUMNAS
POR LEVANTAMIENTO IN SITU
EXISTENTE

INTERVENIENDO:
DALY CONSTRUCTORES S.A.S BOGOTÁ D.C.

CONSULTOR:
Consorcio
SALUD BOGOTÁ 2018
NIT: 901.681.715-7

cedm SA
DIRECCION: CALLE 80 No. 80B-40 Cl. 207M
BOGOTÁ D.C.
PROFESIONALES DE INGENIERIA EN CIVIL Y ARQUITECTURA:
RODOLFO ESCOBAR VILLALBA
M.T. ESPECIALISTA CND

VER RECUADRO INDICADO

BOGOTÁ, 14 de NOVIEMBRE DE 2019:
DWG: J.B.M.

ESCALA:
1:50 y 1:12.5

OPERACIONES:

PLANO:
Nº 1 DE 13
NOMBRE ARCHIVO:
HOSPITAL ENGATIVA