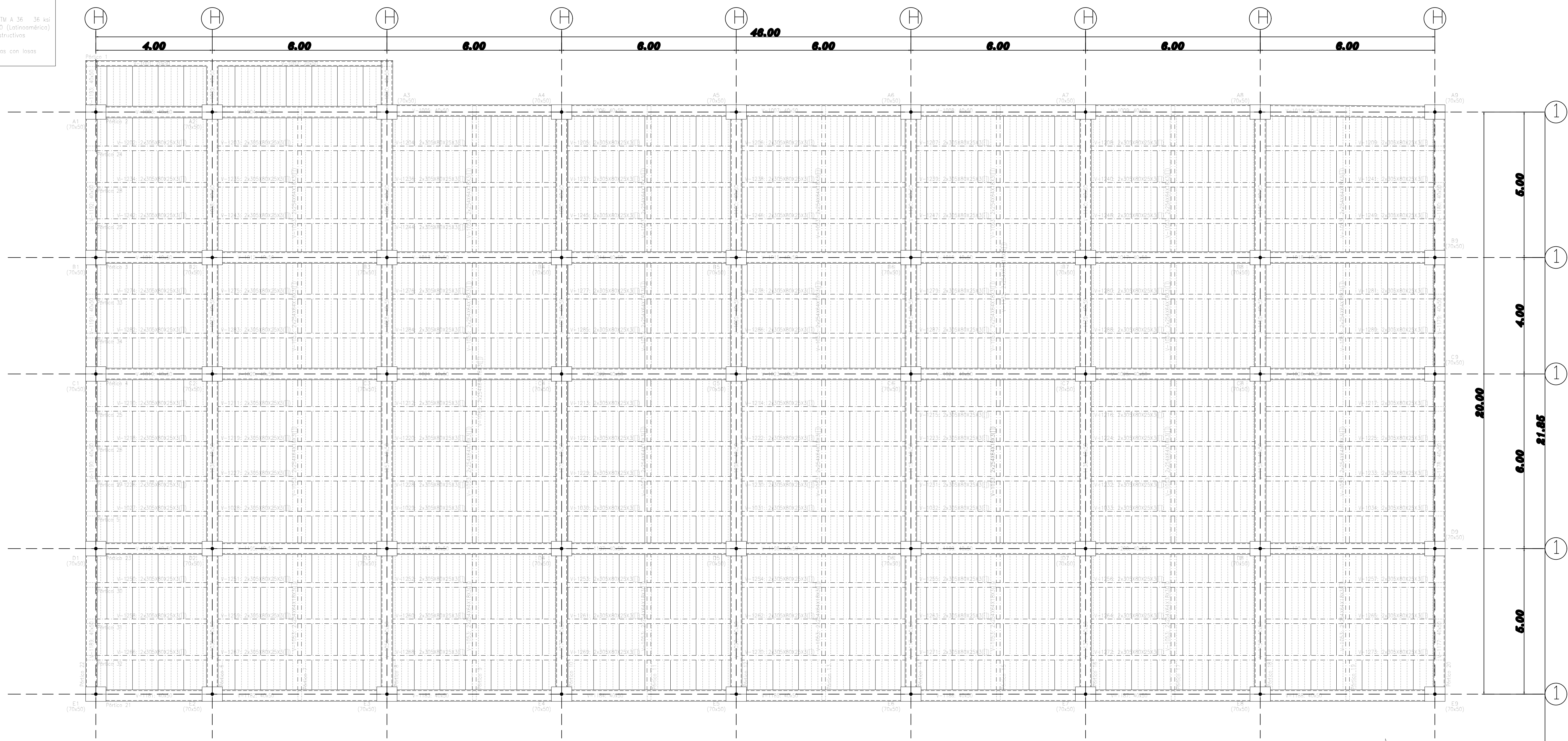
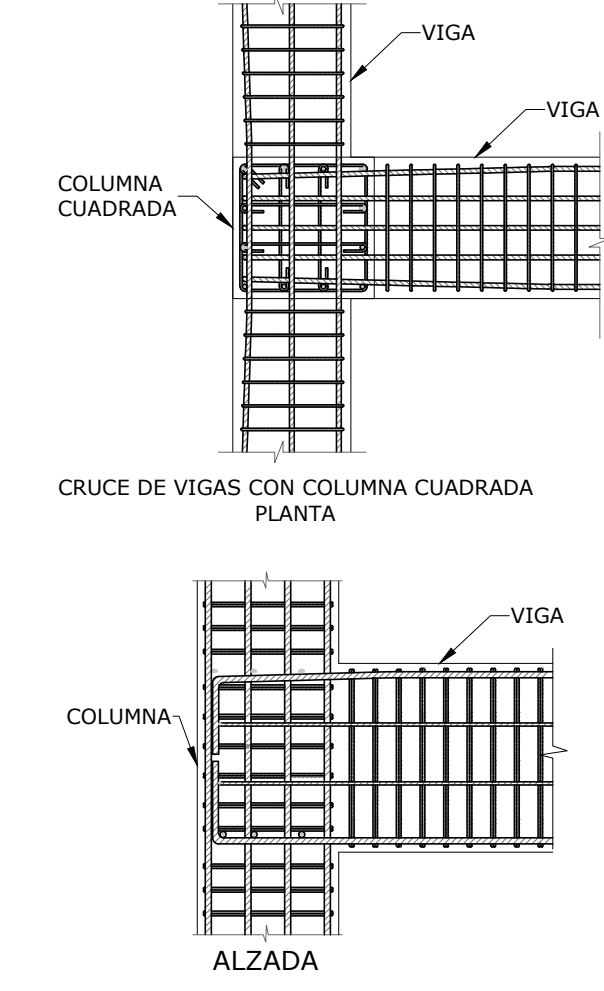
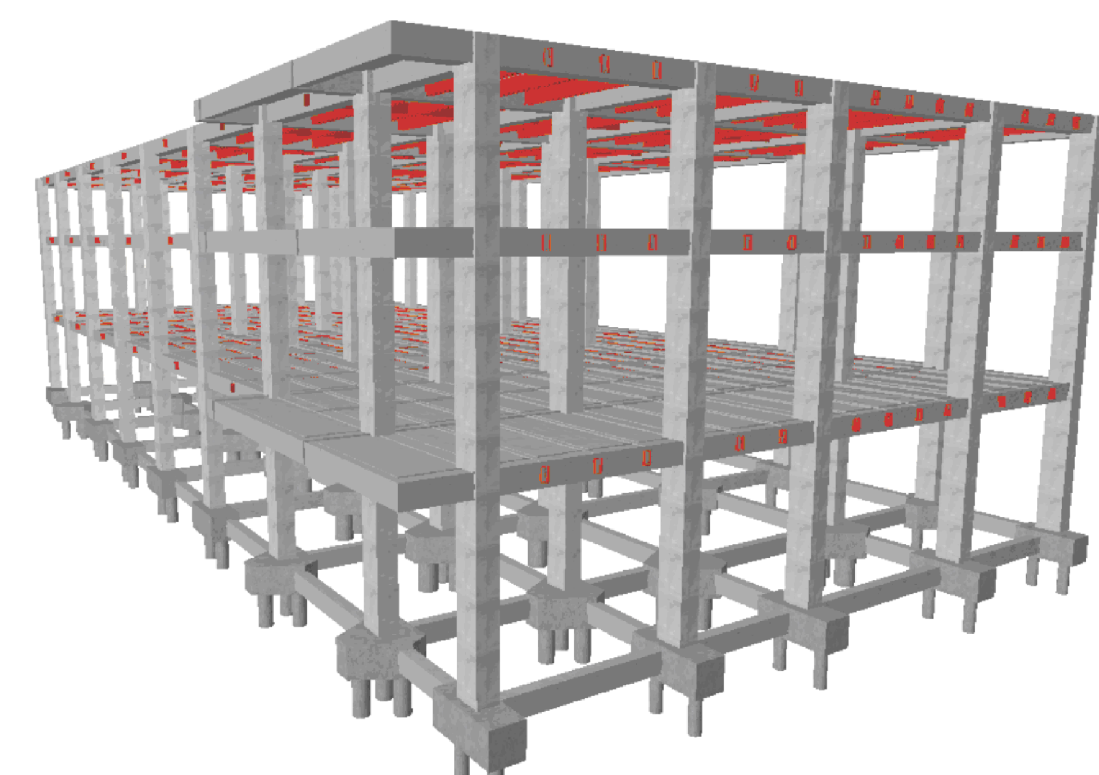
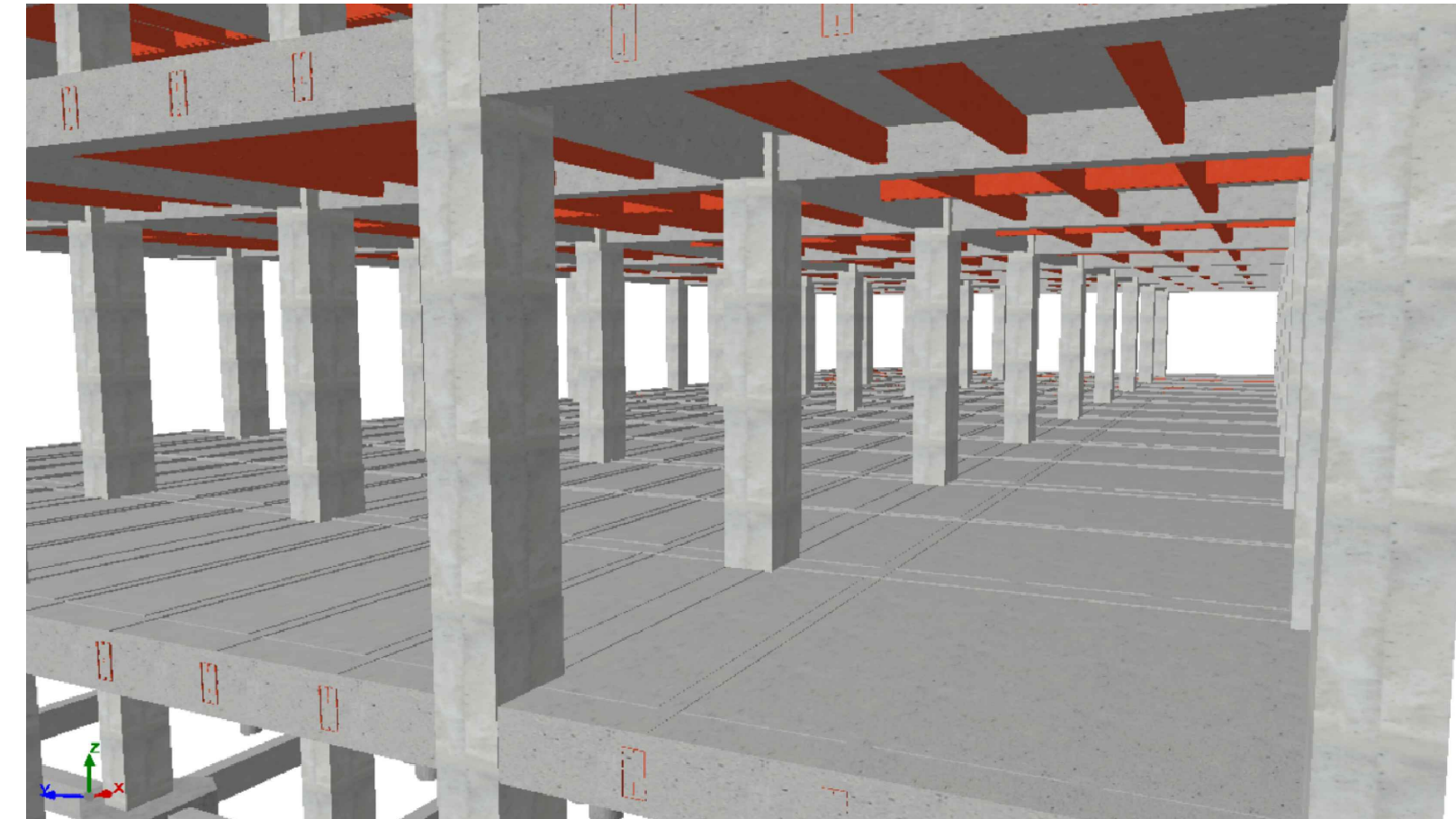


200' P
 Plantas
 Concreto: Fc=250
 Acero formado en frío: ASTM A 36 36 ksi
 Acero en frío: Grado 60 (Estirado)
 Consulte los detalles constructivos correspondientes a la
 familia de los vigas metálicas con levas
 Escala: 1/75

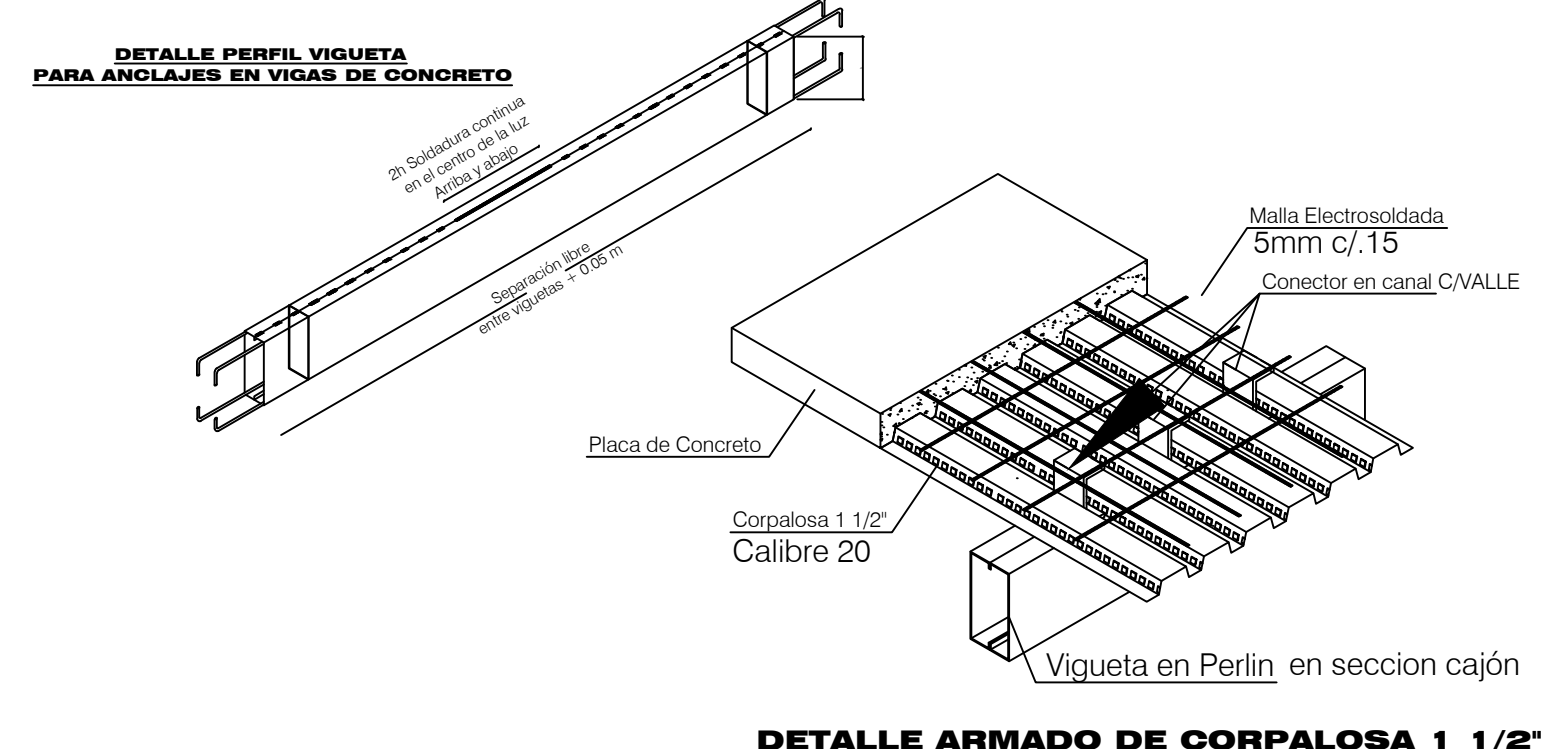
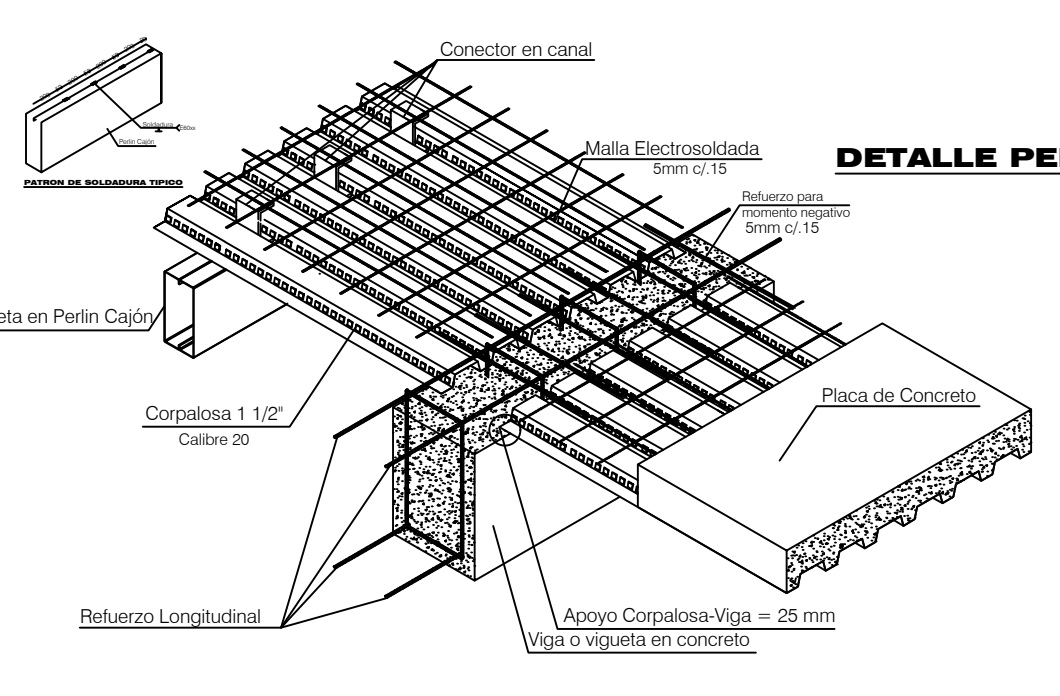


PLANTA TIPO
 NIVEL 2,3.CUB

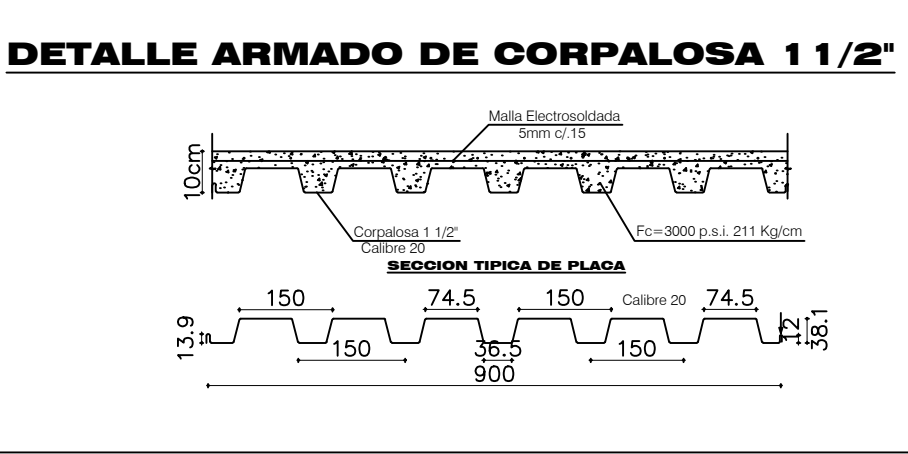
1. TODAS LAS DIMENSIONES, MUELAS Y SEPARACIONES ESTÁN DADAS EN METROS A MENOS QUE SE INDIQUE OTRA UNIDAD.
2. TODA LA INFORMACIÓN DISPONIBLE EN ESTE PLANO DEBE SER REVISADA Y VERIFICADA ANTES DE INICIAR LOS TRABAJOS DE CONSTRUCCIÓN. EL CONSTRUCTOR RESPONDE DE TODOS LOS REQUISITOS DE CONTROL DE CALIDAD INDICADO EN EL MSR-10 Y EN LAS NORMAS TÉCNICAS COLOMBIANAS ITC.
3. EL CONSTRUCTOR DEBERÁ CUMPLIR TODOS LOS REQUISITOS DE CONTROL DE CALIDAD INDICADO EN EL MSR-10 Y EN LAS NORMAS TÉCNICAS COLOMBIANAS ITC.
4. NO SE PERMITEN PISOS DE TABERAS VERTICALES EN LOS ELEMENTOS ESTRUCTURALES DE RECUBRIMIENTO HORIZONTAL. EL CONSTRUCTOR INFORMARÁ DE CUALQUIER OPORTUNIDAD A LOS DISEÑOS ESTRUCTURALES PARA SU APROBACIÓN, SIN EMBAZOS, SIN RESTRICCIÓN NI NINGÚN PISO DE TABERAS VERTICALES EN LOS ELEMENTOS ESTRUCTURALES.
5. MATERIALES:
 - CONCRETO FORTALECIDO (300)
 - CONCRETO ESTRUCTURAL
 - CONCRETO LEVANTADO (200)
 - CONCRETO LEVANTADO (150)
 - ACERO DE REFORZO CORROSIVO ASTM A635
 - MALLA ELECTROSOLDADA CORRIDA
 - BARRA TERMOESTABLE TIPO SERRAVALLO
 - REFORZO PASADO DE 40-700 DE 4000 A 10000
6. MATERIALES DE ACERO:
 - PERFILES DE ACERO: HEB-12
 - TUBOS DE ACERO: SERRAVALLO
 - SISTEMA ESTRUCTURAL
 - CORONA DE REFORZO DE EMERGENCIA
 - CORTA DE CIERRE
 - PERLA DE SUELO
 - CARGA VIVA DE SUELO
 - CARGA VIVA DE CUBIERTA
7. EL CONSTRUCTOR REALIZARÁ UN ADECUADO CURADO DE LAS ESTRUCTURAS DE CONCRETO PARA EVITAR FISURACIONES POR RETRACCIÓN Y TEMPERATURA. EL CURADO SERÁ COMO MÍNIMO DURANTE SIETE (7) DÍAS EN LOS CUALES SE DEBERÁ MANTENER LAS CONDICIONES DE HUMEDAD Y TEMPERATURA.
8. EL CONSTRUCTOR VERIFICARÁ EL ESTRATO PORTANTE PARA DESPLANTE DE LA CIMENTACIÓN DE ACUERDO CON LO INDICADO EN EL ESTUDIO DE SUELOS DEL PROYECTO.
9. VER DETALLES DE MUROS NO ESTRUCTURALES EN HOJA 2 DE ESTE DOCUMENTO.
10. EL NIVEL 0.00 ESTRUCTURAL EQUIVALE A LA COTA PROMEDIO DEL TERRENO.
11. EN NINGÚN CASO, EL CONCRETO EN LOS ELEMENTOS DE CONCRECIÓN SE DEBERÁ FUNDIR CONTRA EL TERRENO. SE DEBERÁ COLOCAR FORMALETA Y CONCRETO DE LIMPIEZA.
12. EL REFORZO HORIZONTAL NO DEBE SER DE REFORZO CONTINUA. TENDRÁ QUE SER DE VIGA.
13. EL PRIMER CUBRILLO EN VIGAS DE VIGA Y COLUMNAS SE COLOCARÁ A NIVEL DE LA COTA DEL EMBUDO LUGA, COLUMNA O VIGA AL CUAL SE CONSTRUYA.
14. EL CONSTRUCTOR DEBERÁ PREVER LA COLOCACIÓN DE LA MALLA DE PRESA A TIERRA DENTRO DE LA CIMENTACIÓN ANTES DE LA COLOCACIÓN DE LA LOSA DE CONTRAPISO.



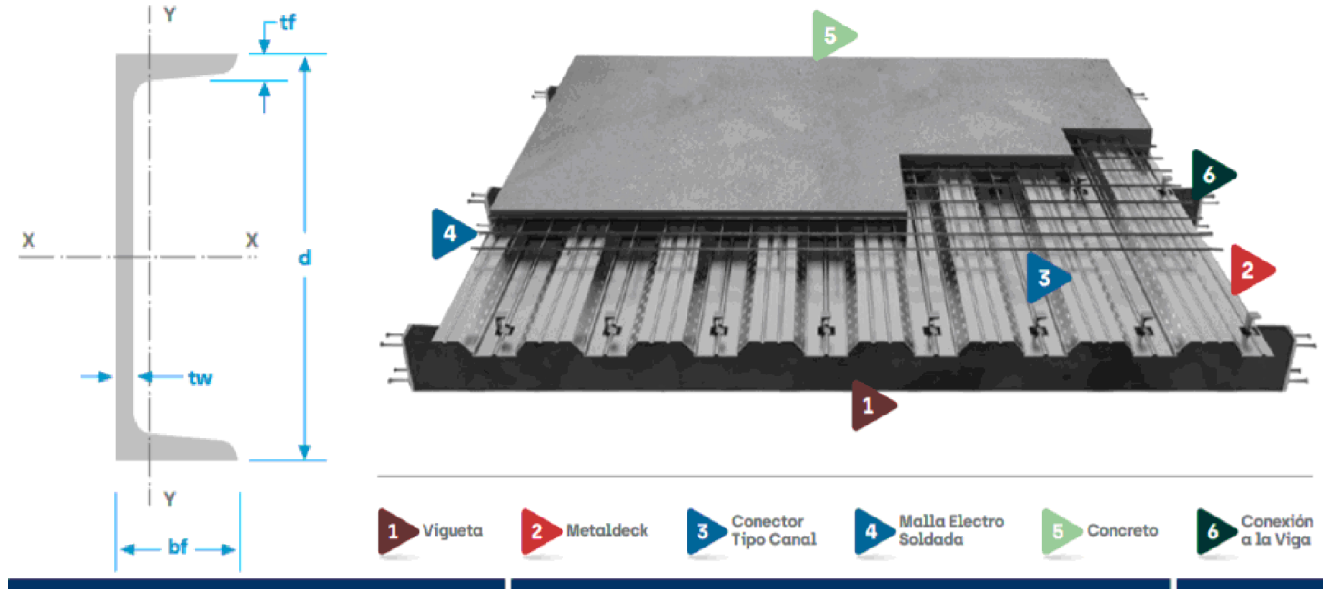
DETALLES DE ANCLAJE Y COLOCACIÓN DEL REFORZO EN COLUMNAS EXTERMAS SIN ESCALA



Referencia	Sección Perfil			Espesores en milímetros			
	A (mm)	B (mm)	C (mm)	3.0	2.5	2.0	1.5
Perfil en C ó Z 254 x 67	254	67	18	956	797	637	478
Referencia	Sección Perfil			Espesores en milímetros			
	A (mm)	B (mm)	C (mm)	3.0	2.5	2.0	1.5
Perfil en C ó Z 305 x 80	305	80	25	1173	977	782	586

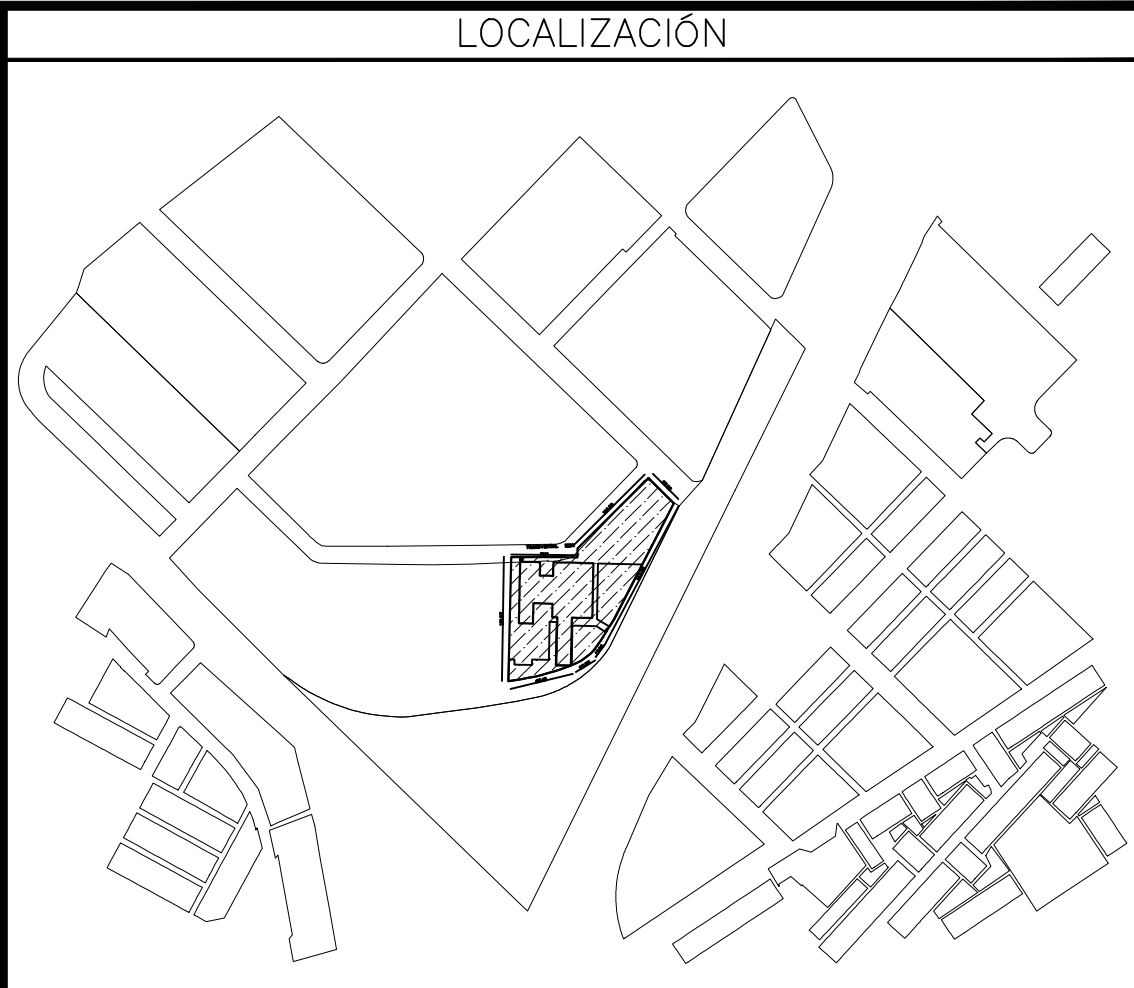


NOTA
 -Localizar los conectores de corte en cada valle y sobre cada soporte (vigas y viguetas). Estos deben fijarse a la estructura metálica por medio de soldadura ó si la estructura es de concreto previendo puntos de unión ó anclando los conectores con productos epóxicos. Los conectores son fundamentales para el trabajo como sección compuesta.



Referencia	Para Metaldeck	Conector Tipo Canal	Dimensiones Nominales				Peso Nominal
			d (mm)	bf (mm)	tw (mm)	tf (mm)	(kg/m)
2"		C 3" x 4.1	76,2	35,8	4,32	6,90	6,10

CONECTOR TIPO CANAL FABRICADO BAJO LA NORMATIVA ASTM A36 CON RESISTENCIA MÍNIMA A LA FLUENCIA DE 250 MPA Y RESISTENCIA MÍNIMA A LA TRACCIÓN DE 400 MPA, SEPARADOS SEGUN DISTANCIA ENTRE VALLES.



LOCALIZACIÓN

OBSERVACIONES

CONVENCIONES

CONTRATO: CONTRATO DPN - OR - -096 - 2020
 CONTRATISTA: CONSORCIO CONSULTORES ASOCIADOS ENGATIVA 2020

MAPPAS
 ASESORES Y CONSULTORES

CONNECTA
 Consultoría + Construcción

EMB

Opesba
 COMPAÑÍA DE ASOCIADOS

REVISIÓN INTERDISCIPLINARIA

REV.	FECHA	DESCRIPCIÓN	DIBUJO	DISEÑO	REVISÓ	APROBÓ

REVISIONES

REV.	FECHA	DIR.	COORD.	ARQ.	HID.	CIVIL	ELECT.	CI.	AA.	SEF.	YVD.

El futuro es de todos

DNP Departamento Nacional de Planeación

SECRETARÍA DE SALUD BOGOTÁ

HOSPITAL ENGATIVA ESTRUCTURAL PLANTA-ENTREPISO TIPO BLOQUE REHABILITACIÓN, DOCENCIA Y ADMINISTRACIÓN EMERGENCIAS (B4)

DIBUJÓ	NOMBRE	MATRICULA/REGISTRO	FIRMA	FECHA	PLANO:
DISEÑO	HÉCTOR EDUARDO CONTRERAS BOTO			09/2021	8
REVISÓ					1_75
APROBÓ					INDICADAS

CODIGO PLANO: HOEG DF B4 02 ES 0006 No. PLANO 6 Rev.