

OBSERVACIONES

CONVENCIONES

CONTRATO: CONTRATO DPN - OR - -096 - 2020
 CONTRATISTA: CONSORCIO CONSULTORES ASOCIADOS ENGATIVA 2020

MAPPAS ASESORES Y CONSULTORES

CONECTA Consultoría + Construcción

EMB

Opesba COMPAÑÍA DE ABOGADOS

REVISIÓN INTERDISCIPLINARIA

REV.	FECHA	DESCRIPCIÓN	DIBUJO	DISEÑO	REVISÓ	APROBÓ

REVISIONES

REV.	FECHA	DIR.	COORD.	ARO.	HID.	CIVIL	ELECT.	CI.	AA.	SEF.	YD.

El futuro es de todos DNP Departamento Nacional de Planeación

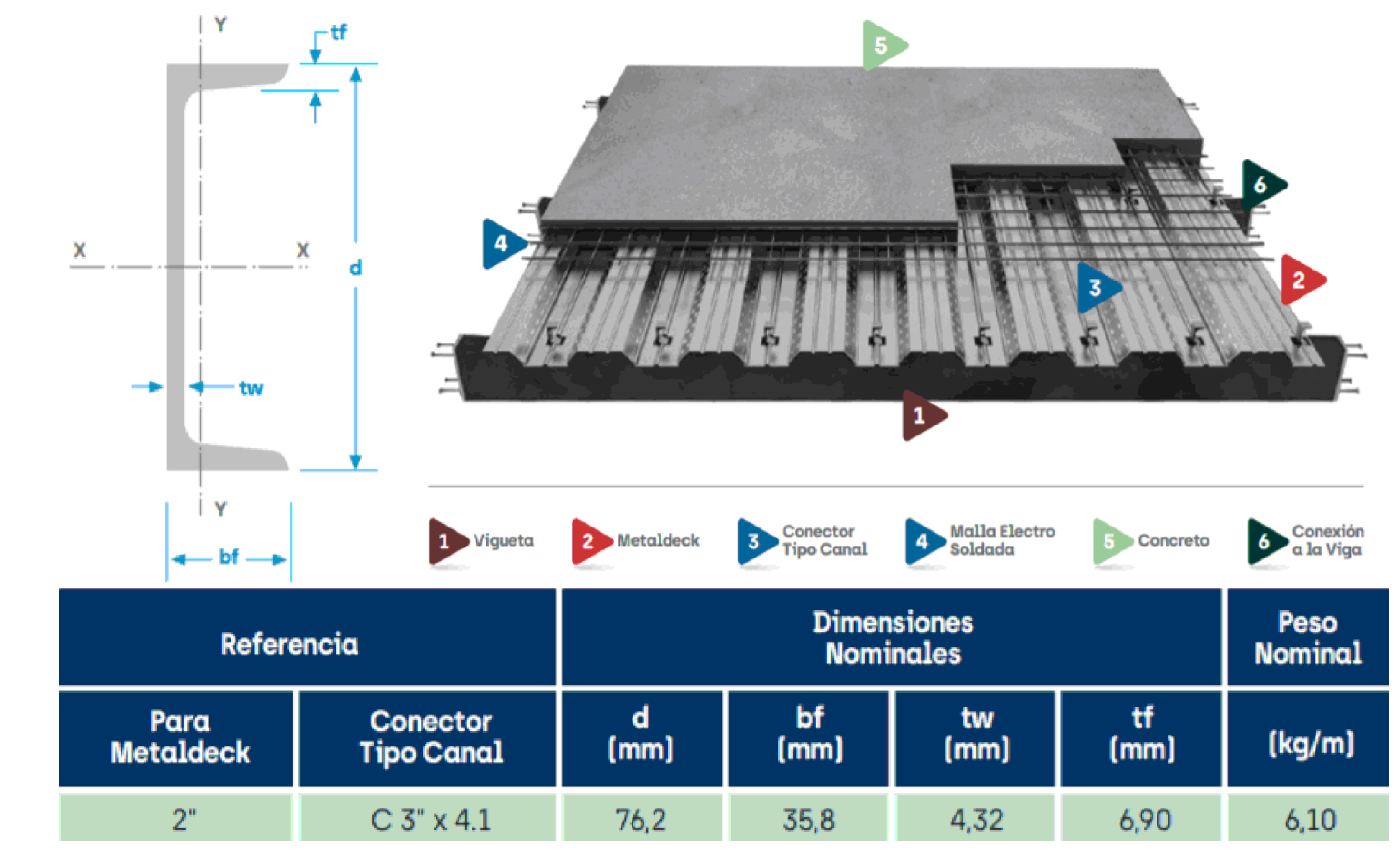
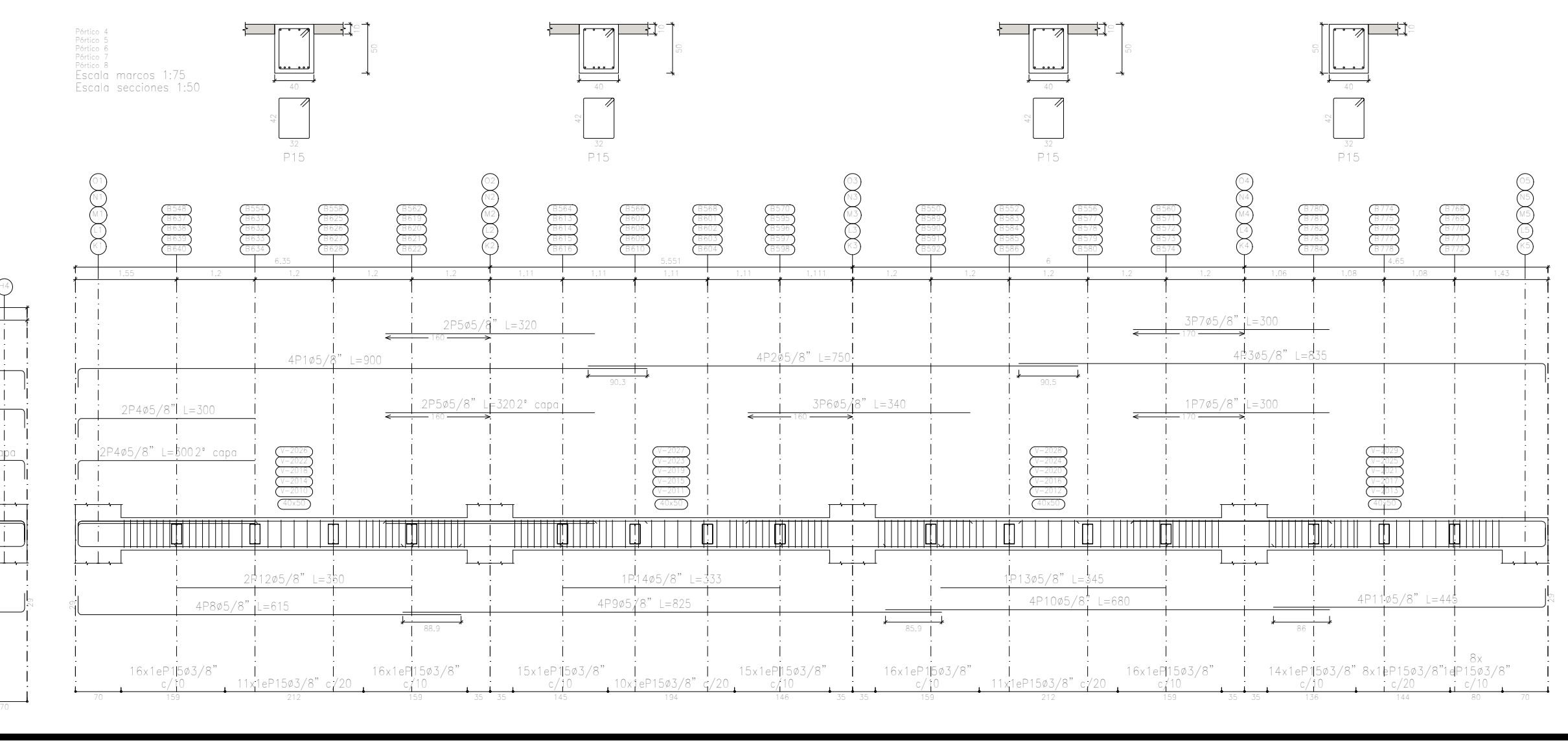
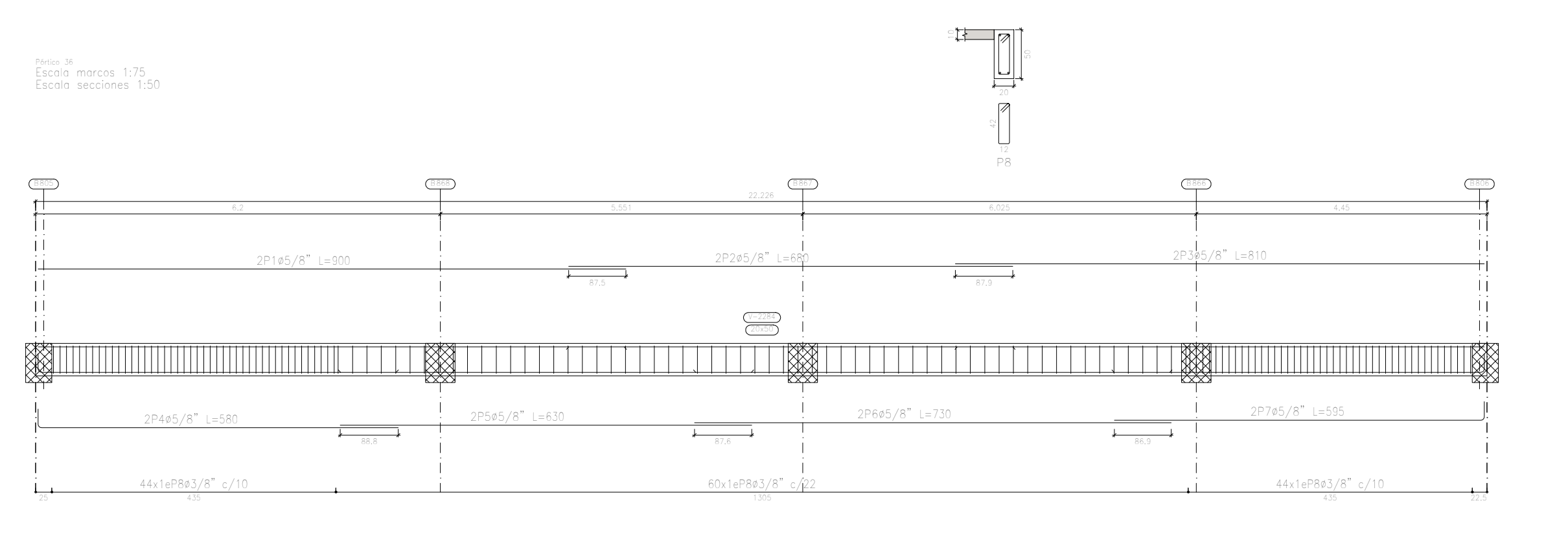
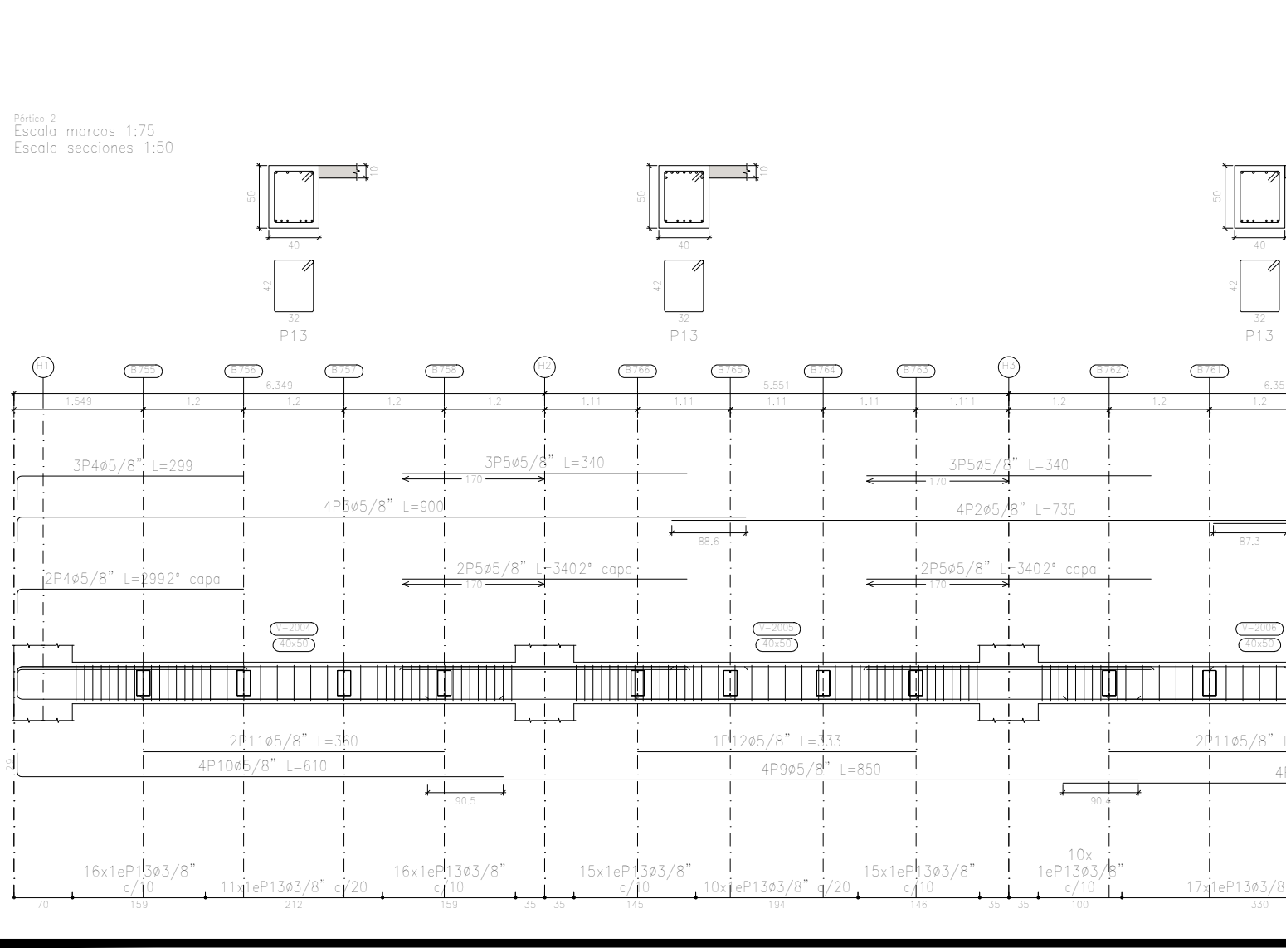
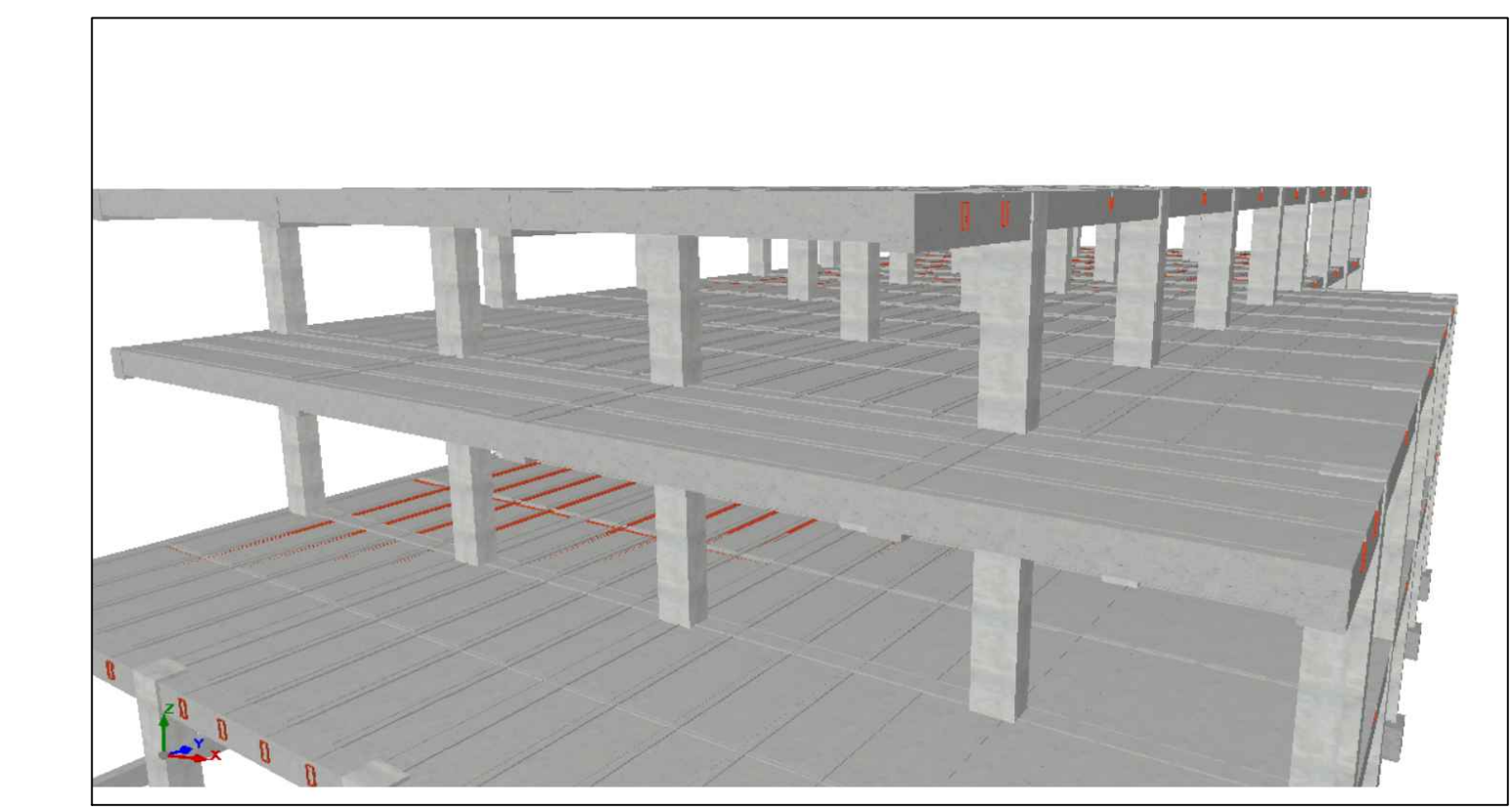
SECRETARÍA DE SALUD BOGOTÁ

HOSPITAL ENGATIVA ESTRUCTURAL PLANTA 3ER PISO HOSPITALARIOS BLOQUE 3-B SERVICIOS HOSPITALARIOS

DIBUJÓ	NOMBRE	MATRICULA/REGISTRO	FIRMA	FECHA	PLANO
DISEÑO	HÉCTOR EDUARDO CONTRERAS GOTO			09/2021	8
REVISÓ					11
APROBÓ					1_75

CODIGO PLANO: HOEG DF B3 03 ES 0016 No. PLANO 8 Rev.

3ER PISO
 Despiece de vigas
 Concreto: f'c=250
 Acero en barras: Grado 60 (Latinoamérica)
 Acero en estribos: Grado 60 (Latinoamérica)
 Acero conformado en perfiles: ASTM A 36 36 ksi
 Escala marcos 1:75
 Escala secciones 1:50



CONECTOR TIPO CANAL - FABRICADO BAJO LA NORMATIVA ASTM A36 CON RESISTENCIA MINIMA A LA FLUENCIA DE 250 MPA Y RESISTENCIA MINIMA A LA TRACCION DE 400 MPA, SEPARADOS SEGUN DISTANCIA ENTRE VALLES.

NOTA
 -Localizar los conectores de corte en cada valle y sobre cada soporte (vigas y viguetas). Estos deben fijarse a la estructura metálica por medio de soldadura ó si la estructura es de concreto previendo puntos de unión ó anclando los conectores con productos epóxicos. Los conectores son fundamentales para el trabajo como sección compuesta.

Referencia	Sección Perfil			Espesores en milímetros			
	A (mm)	B (mm)	C (mm)	3.0	2.5	2.0	1.5
Perfil en C ó Z 220 x 80	220	80	20	956	797	6.37	4.78
Referencia	Sección Perfil			Espesores en milímetros			
	A (mm)	B (mm)	C (mm)	3.0	2.5	2.0	1.5
Perfil en C ó Z 305 x 80	305	80	25	1173	977	7.82	5.86