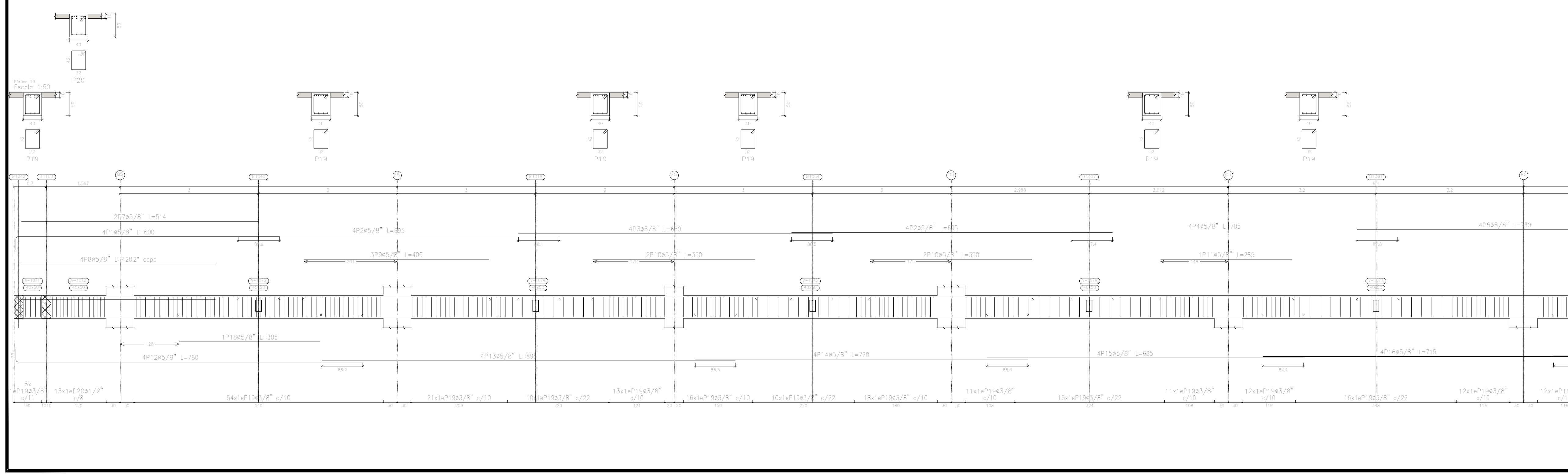
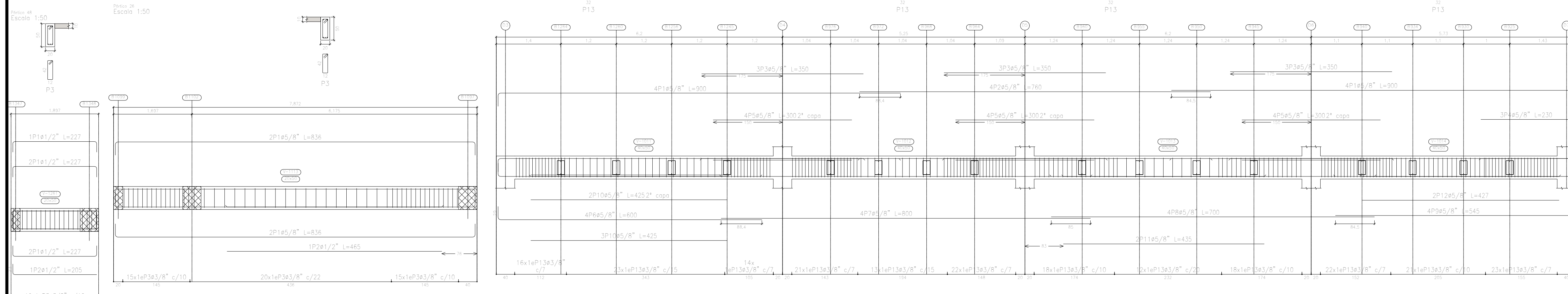
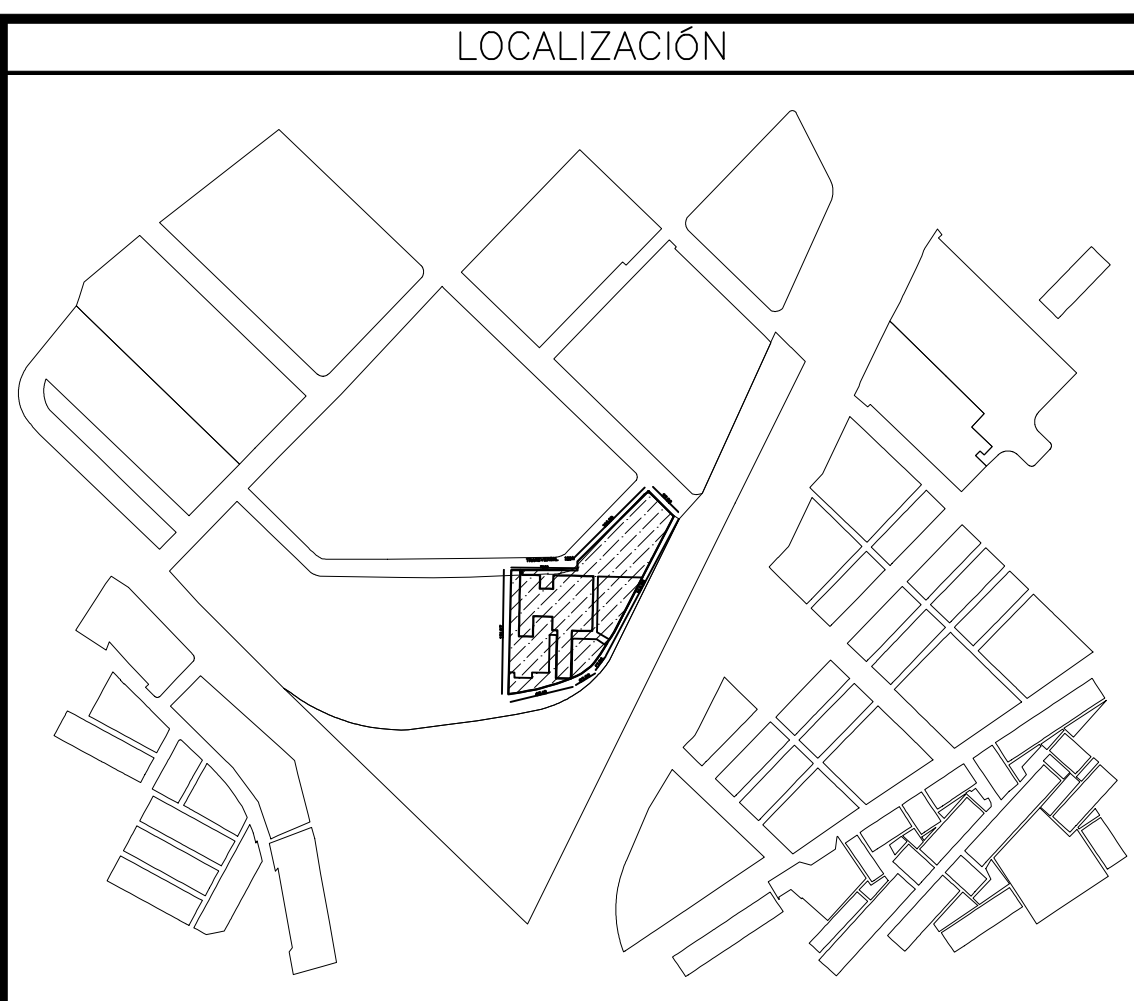


2DO P  
 Despiece de vigas  
 Concreto: f'c=250  
 Acero en barras: Grado 60 (Latinoamérica)  
 Acero en estribos: Grado 60 (Latinoamérica)  
 Acero conformado en perfiles: ASTM A 36 36 ksi  
 Escala marcos 1:50  
 Escala secciones 1:50  
 Escala huecos 1:50



Diámetro	Var	Long	Vol	Peso
4"	1	1000	0.001	0.001
4"	2	1000	0.002	0.002
4"	3	1000	0.003	0.003
4"	4	1000	0.004	0.004
4"	5	1000	0.005	0.005
4"	6	1000	0.006	0.006
4"	7	1000	0.007	0.007
4"	8	1000	0.008	0.008
4"	9	1000	0.009	0.009
4"	10	1000	0.010	0.010
4"	11	1000	0.011	0.011
4"	12	1000	0.012	0.012
4"	13	1000	0.013	0.013
4"	14	1000	0.014	0.014
4"	15	1000	0.015	0.015
4"	16	1000	0.016	0.016
4"	17	1000	0.017	0.017
4"	18	1000	0.018	0.018
4"	19	1000	0.019	0.019
4"	20	1000	0.020	0.020



OBSERVACIONES

CONVENCIONES

CONTRATO: CONTRATO DPN - OR - -096 - 2020  
 CONTRATISTA: CONSORCIO CONSULTORES ASOCIADOS ENGATIVA 2020

MAPPAS  
 ASESORES Y CONSULTORES

CONECTA  
 Consultoría + Construcción

EMB

Opelbsa  
 COMPAÑÍA DE ABOGADOS

REVISIÓN INTERDISCIPLINARIA

REV.	FECHA	DESCRIPCIÓN	DIBUJO	DISÑO	REVISÓ	APROBÓ

REVISIONES

REV.	FECHA	DIR.	COORD.	ARO.	HID.	CIVIL	ELECT.	CI.	AA.	SEF.	YD.

El futuro es de todos  
 DNP Departamento Nacional de Planeación

SECRETARÍA DE SALUD  
 BOGOTÁ

HOSPITAL ENGATIVA ESTRUCTURAL VIGAS 2DO PISO 3/3 BLOQUE2 QUIRURGICO Y DE IMÁGENES DIAGNOSTICAS

DIBUJÓ	NOMBRE	MATRÍCULA/REGISTRO	FIRMA	FECHA	PLANO: 11
DISEÑÓ	HÉCTOR EDUARDO CONTRERAS GOTO			09/2021	DE: 16
REVISÓ					1_75
APROBÓ					INDICADAS

CODIGO PLANO: HOEG DF B2 NA ES 0011 No. PLANO 11 Rev.