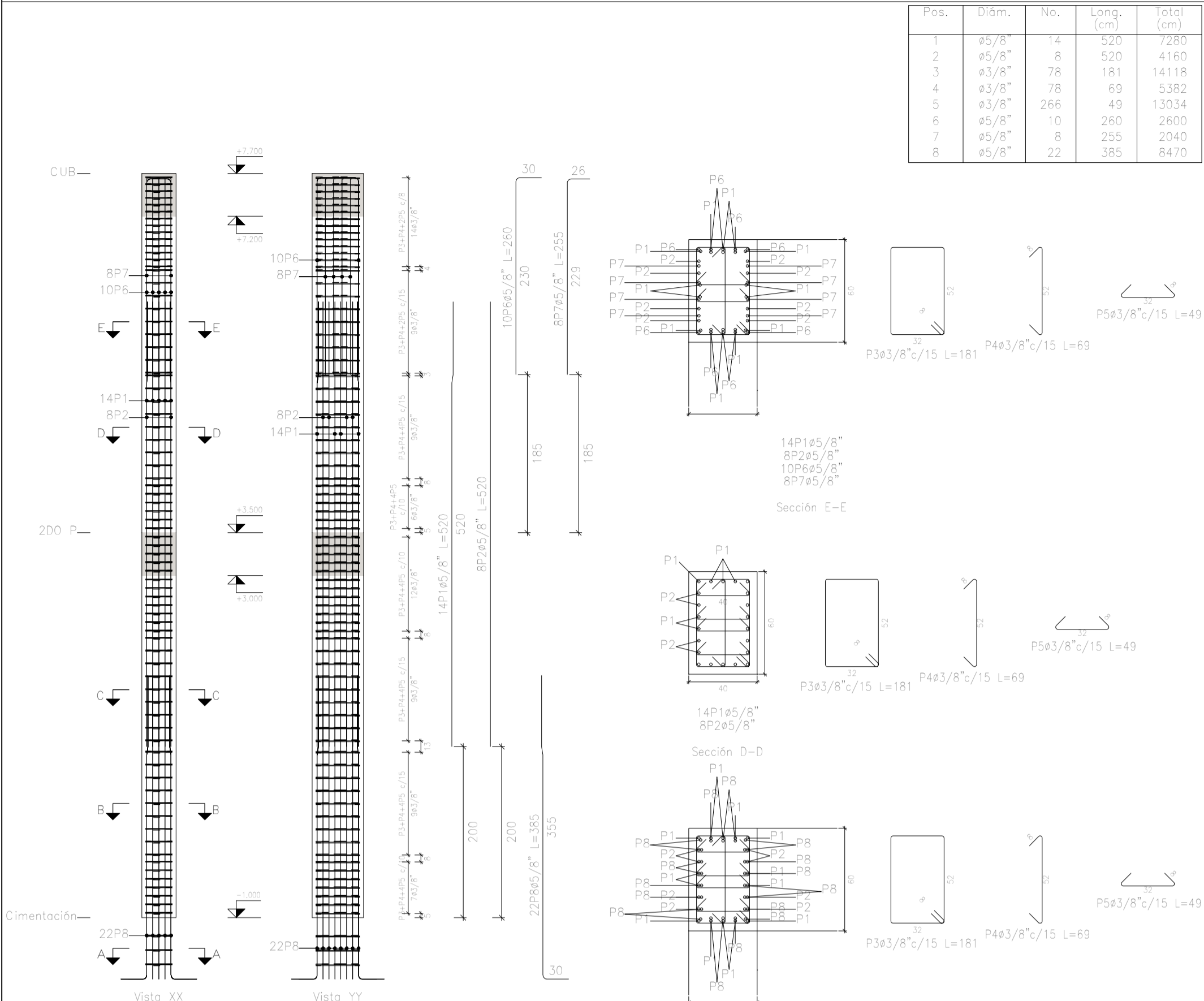


COLUMNA TIPO 2

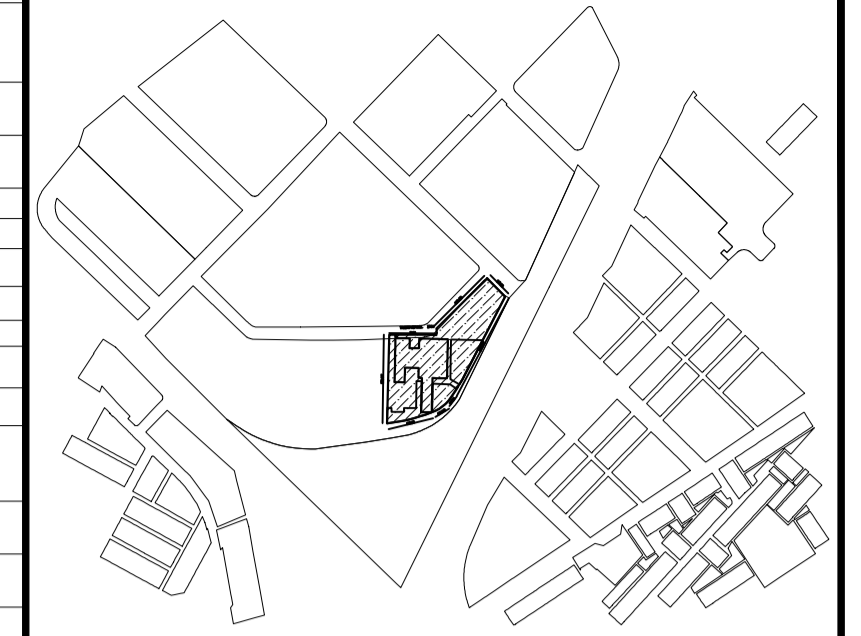


Pos.	Diám.	No.	Long. (cm)	Total (cm)
1	ø5/8"	14	520	7280
2	ø5/8"	8	520	4160
3	ø3/8"	78	181	14118
4	ø3/8"	78	69	5382
5	ø3/8"	266	49	13034
6	ø5/8"	10	260	2600
7	ø5/8"	8	255	2040
8	ø5/8"	22	385	8470

Planta	Dimensión (cm)	Concreto	Armados (Grado 60 (Latinoamérica))		
		Tipo: f'c=250 Recubrimiento: 4 cm	Longitudinal (kg)	Estribos (kg)	Total +10 % (kg)
CUB	40x60	Volumen (m ³) 8.40	72.5	82.2	170.2
2D0 P	40x60	Volumen (m ³) 9.00	178.7	92.4	298.2
Total		Volumen (m ³) 17.40	251.2	174.6	468.4

Pilares que nacen en 2D0 P y mueren en CUB
 Concreto: f'c=250
 Acero en barras: Grado 60 (Latinoamérica)
 Acero en estribos: Grado 60 (Latinoamérica)

LOCALIZACIÓN



OBSERVACIONES

CONVENCIONES

CONTRATO: CONTRATO DPN - OR - -096 - 2020

CONTRATISTA: CONSORCIO CONSULTORES ASOCIADOS ENGATIVA 2020



REVISIÓN INTERDISCIPLINARIA

REV.	FECHA	DESCRIPCIÓN	DIBUJO	DISEÑO	REVISÓ	APROBÓ

REVISIONES

REV.	FECHA	DIR.	COORD.	ARG.	HID.	CIVIL	ELECT.	CL.	AA.	SEF.	VYD.

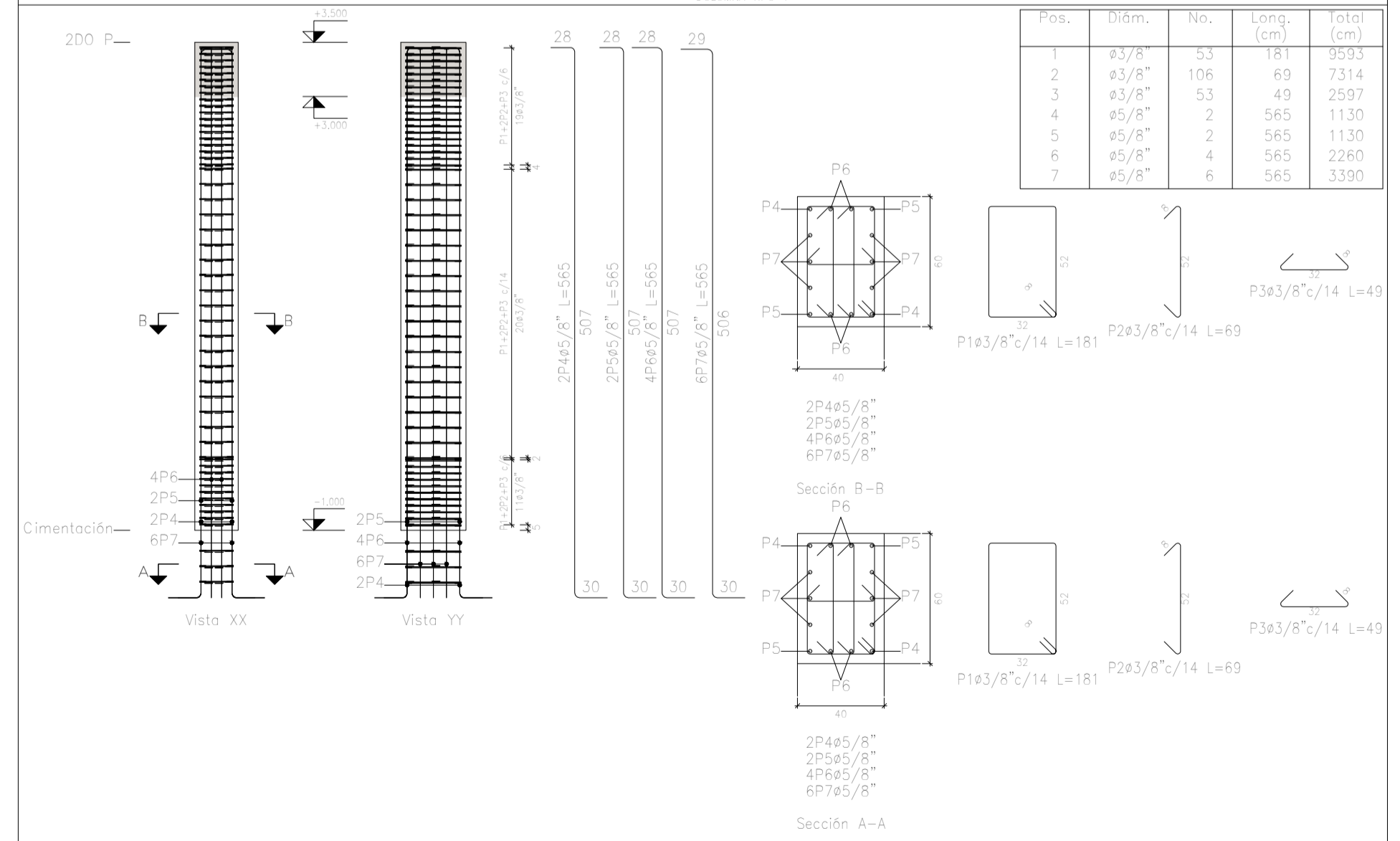


HOSPITAL ENGATIVA ESTRUCTURAL COLUMNAS BLOQUE_2_QUIRURGICO_Y_DE_IMAGENES_DIAGNOSTICA

DIBUJÓ	NOMBRE	MATRÍCULA/REGISTRO	FIRMA	FECHA	PLANO: 7
DISEÑÓ	HECTOR EDUARDO CONTRERAS SOTO			09/2021	DE: 16
REVISÓ					ESCALA: 1=75
APROBÓ					E INDICADA
CODIGO PLANO: HOEG DF B2 NA ES 0007					No. PLANO: 7

Elemento	Pos.	Diám.	No.	Esquema (cm)	Long. (cm)	Total (cm)	Grado Ed.
P4	1	ø3/8"	53	[Diagram]	181	9593	53.7
	2	ø3/8"	106	[Diagram]	69	7314	40.9
	3	ø3/8"	53	[Diagram]	49	2597	14.5
	4	ø5/8"	2	Consultor en plano	565	1130	17.2
	5	ø5/8"	2	Consultor en plano	565	1130	17.2
	6	ø5/8"	4	Consultor en plano	565	2260	35.3
	7	ø5/8"	6	Consultor en plano	565	3390	53.0
	Totales P4:						
P5	1	ø5/8"	14	[Diagram]	520	7280	113.7
	2	ø5/8"	8	[Diagram]	520	4160	65.0
	3	ø3/8"	78	[Diagram]	181	14118	79.0
	4	ø3/8"	78	[Diagram]	69	5382	30.1
	5	ø3/8"	266	[Diagram]	49	13034	73.0
	6	ø5/8"	10	[Diagram]	260	2600	40.6
	7	ø5/8"	8	[Diagram]	255	2040	31.9
	8	ø5/8"	22	[Diagram]	385	8470	132.3
Totales P5:							622.2
Totales:							918.3
Grado Ed.:							558.0
Total:							876.3

COLUMNA TIPO 1



Pos.	Diám.	No.	Long. (cm)	Total (cm)
1	ø3/8"	53	181	9593
2	ø3/8"	106	69	7314
3	ø3/8"	53	49	2597
4	ø5/8"	2	565	1130
5	ø5/8"	2	565	1130
6	ø5/8"	4	565	2260
7	ø5/8"	6	565	3390

Acero: Grado 60 (Latinoamérica) (113.3 kg)	Planta: 2D0 P
Concreto: f'c=250 (1.06 m ³) (tamaño máximo del agregado: 15 mm)	Escala horizontal: 1:25
Cimbra: 9.00 m ²	Recubrimiento geométrica: 4 cm
	Escala vertical: 1:50